



МИНИСТЕРСТВО КУЛЬТУРЫ РОСТОВСКОЙ ОБЛАСТИ

ПОСТАНОВЛЕНИЕ

от 22.01.2018 № 23/01-01/30
г. Ростов-на-Дону

Об утверждении границ территории объекта культурного наследия регионального значения «Жилой дом Е. Чижова»

В соответствии со статьей 3¹ Федерального закона от 25.06.2002 № 73-ФЗ «Об объектах культурного наследия (памятниках истории и культуры) народов Российской Федерации», на основании проекта границ территории объекта культурного наследия регионального значения «Жилой дом Е. Чижова», решения Малого совета Ростовского областного Совета народных депутатов от 18.11.1992 № 301 «О принятии на государственную охрану памятников истории и культуры в Ростовской области», министерство культуры Ростовской области **п о с т а н о в л я е т:**

1. Утвердить границы территории объекта культурного наследия регионального значения «Жилой дом Е. Чижова», расположенного по адресу: Ростовская область, г. Азов, ул. Ленинградская, 33/5, ул. Чехова, литеры А, А1, состоящего на государственной охране в соответствии с решением Малого совета Ростовского областного Совета народных депутатов от 18.11.1992 № 301, согласно приложению.

2. Определить, что деятельность в границах территории объекта культурного наследия, указанного в пункте 1 настоящего постановления, осуществляется в соответствии с требованиями, предусмотренными статьями 5¹, 47³ Федерального закона от 25.06.2002 № 73-ФЗ.

3. Настоящее постановление вступает в силу со дня его официального опубликования.

4. Контроль за выполнением настоящего постановления возложить на заместителя министра культуры Ростовской области Грунского И.В.

Министр культуры
Ростовской области



В.Н. Бабин

Приложение
к постановлению
министерства культуры
Ростовской области
от 22.01.2018 № 23/01-01/30

ГРАНИЦЫ

территории объекта культурного наследия регионального значения «Жилой дом Е. Чижова», расположенного по адресу: Ростовская область, г. Азов, ул. Ленинградская, 33/5, ул. Чехова, литеры А, А1, состоящего на государственной охране в соответствии с решением Малого совета Ростовского областного Совета народных депутатов от 18.11.1992 № 301 «О принятии на государственную охрану памятников истории и культуры в Ростовской области»

1. Описание границ территории объекта культурного наследия регионального значения «Жилой дом Е. Чижова», расположенного по адресу: Ростовская область, г. Азов, ул. Ленинградская, 33/5, ул. Чехова, литеры А, А1 состоящего на государственной охране в соответствии с решением Малого совета Ростовского областного Совета народных депутатов от 18.11.1992 № 301

Объект культурного наследия регионального значения «Жилой дом Е. Чижова» по адресу: Ростовская область, г. Азов, ул. Ленинградская, 33/5, ул. Чехова, литеры А, А1, состоящий на государственной охране в соответствии с решением Малого Совета Ростовского областного Совета народных депутатов от 18.11.1992 № 301 (далее – объект культурного наследия), расположен в северной части г. Азова, в квартале застройки, ограниченном с северо-востока улицей Московской, с юго-востока – бульваром Петровским, с юго-запада – улицей Ленинградской, с северо-запада – улицей Чехова. Рельеф квартала застройки, на территории которого находится объект, спокойный.

Исходная точка 1 территории объекта культурного наследия расположена на северо-западном углу земельного участка кадастровый номер 61:45:0000116:8.

Границы территории объекта культурного наследия проходят:

от точки 1 до точки 2 – на расстоянии 22,75 м в юго-восточном направлении по границе земельного участка кадастровый номер 61:45:0000116:8;

от точки 2 до точки 3 – на расстоянии 22,26 м в юго-восточном направлении по границе земельного участка кадастровый номер 61:45:0000116:8;

от точки 3 до точки 4 – на расстоянии 8,8 м в северо-восточном направлении по границе земельного участка кадастровый номер 61:45:0000116:8;

от точки 4 до точки 5 – на расстоянии 5,26 м в северо-восточном направлении по границе земельного участка кадастровый номер 61:45:0000116:8;

от точки 5 до точки 6 – на расстоянии 1,16 м в северо-западном направлении по границе земельного участка кадастровый номер 61:45:0000116:8;

от точки 6 до точки 7 – на расстоянии 5,23 м в северо-восточном направлении по границе земельного участка кадастровый номер 61:45:0000116:8;

от точки 7 до точки 8 – на расстоянии 0,99 м в северо-восточном направлении по границе земельного участка кадастровый номер 61:45:0000116:8;

от точки 8 до точки 9 – на расстоянии 4,64 м в северо-западном направлении по границе земельного участка кадастровый номер 61:45:0000116:8;

от точки 9 до точки 10 – на расстоянии 0,71 м в юго-западном направлении по границе земельного участка кадастровый номер 61:45:0000116:8;

от точки 10 до точки 11 – на расстоянии 16,34 м в северо-западном направлении по границе земельного участка кадастровый номер 61:45:0000116:8;

от точки 11 до точки 12 – на расстоянии 13,58 м в северо-западном направлении по границе земельного участка кадастровый номер 61:45:0000116:8;

от точки 12 до точки 13 – на расстоянии 8,26 м в северо-западном направлении по границе земельного участка кадастровый номер 61:45:0000116:8;

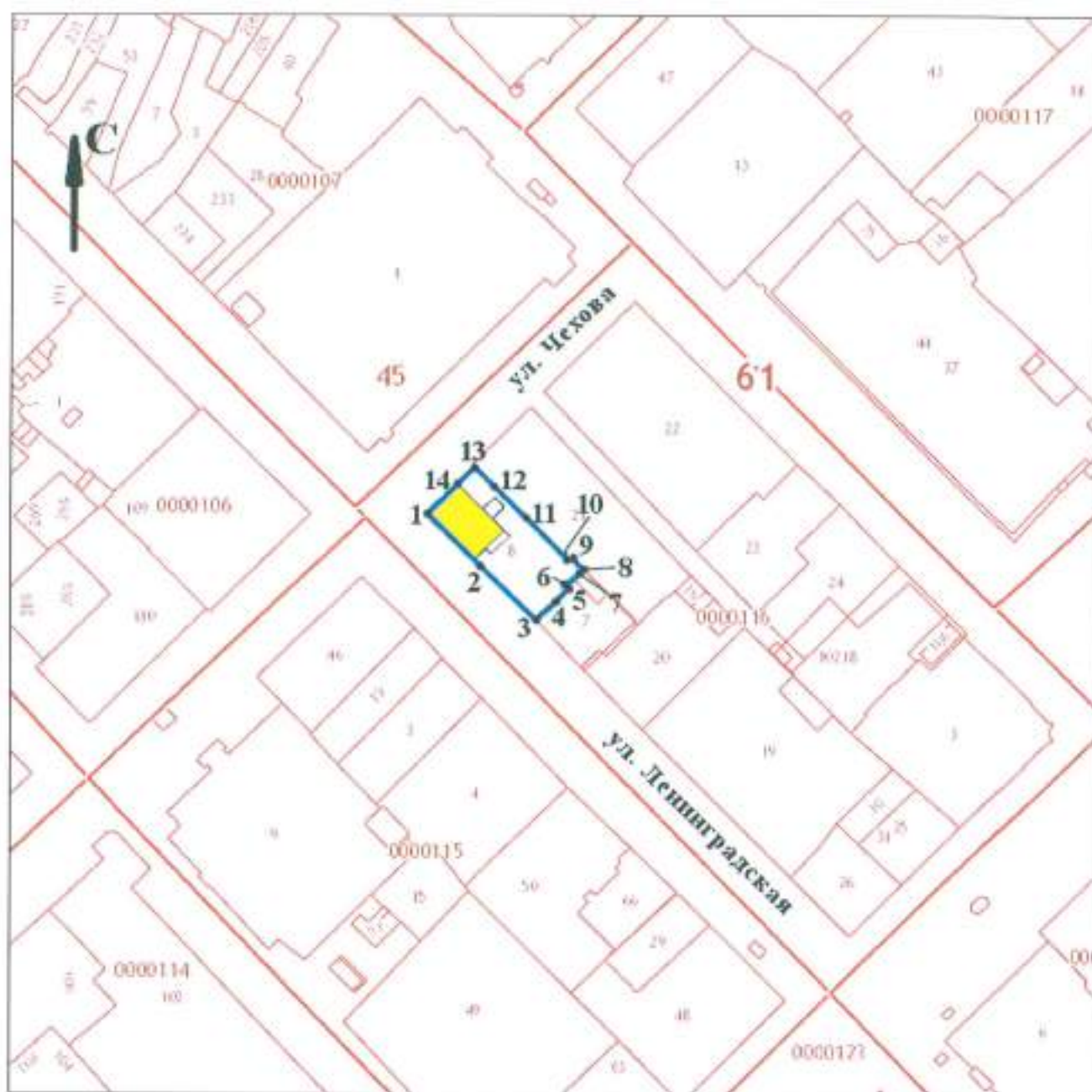
от точки 13 до точки 14 – на расстоянии 6,67 м в юго-западном направлении по границе земельного участка кадастровый номер 61:45:0000116:8;

от точки 14– на расстоянии 13,01 м в юго-западном направлении по границе земельного участка кадастровый номер 61:45:0000116:8 до исходной точки 1.

2. Таблица координат характерных точек границ территории объекта культурного наследия


Обозначение (номер) характерной точки	Координаты характерных точек во Всемирной геодезической системе координат (WGS-84)		Координаты характерных точек в местной системе координат (МСК)	
	Северной широты	Восточной долготы	X	Y
Точка 1	47°06'45.95	39°25'13.63	409829.69	1409182.11
Точка 2	47°06'45.43	39°25'14.40	409814.05	1409198.63
Точка 3	47°06'44.93	39°25'15.15	409798.69	1409214.74
Точка 4	47°06'45.12	39°25'15.46	409804.86	1409221.01
Точка 5	47°06'45.25	39°25'15.63	409808.77	1409224.53
Точка 6	47°06'45.27	39°25'15.59	409809.56	1409223.68
Точка 7	47°06'45.40	39°25'15.76	409813.45	1409227.17
Точка 8	47°06'45.42	39°25'15.79	409814.20	1409227.82
Точка 9	47°06'45.52	39°25'15.62	409817.27	1409224.34
Точка 10	47°06'45.51	39°25'15.60	409816.85	1409223.77
Точка 11	47°06'45.89	39°25'15.05	409828.26	1409212.08
Точка 12	47°06'46.20	39°25'14.60	409837.65	1409202.27
Точка 13	47°06'46.38	39°25'14.32	409843.34	1409196.28
Точка 14	47°06'46.24	39°25'14.08	409838.84	1409191.36

3. Схема границ территории объекта культурного наследия



Условные обозначения:

 - объект культурного наследия;

 - границы территории объекта культурного наследия;

1-14 - характерные точки границ территории объекта культурного наследия.

Заместитель министра культуры
Ростовской области.



И.В. Грунский